

HIKVISION



Sieťová kocková kamera

Rýchla používateľská príručka-po slovensky

Táto rýchla príručka sa vzťahuje na: DS-2CD2412F-I (W),

UD.6L0201B1273A01EU

www.hikvision.com

Regulačné informácie

Vyhlasenie o súlade s normami EÚ



Tento produkt a - prípadne - aj dodávané príslušenstvo je označené značkou „CE“ a preto vyhovuje aplikovateľným harmonizovaným európskym normám vymenovaným v smernici nízkeho napätia 2006/95/EK, smernici EMC 2004/108/EK, smernici RoHS 2011/65/EÚ.



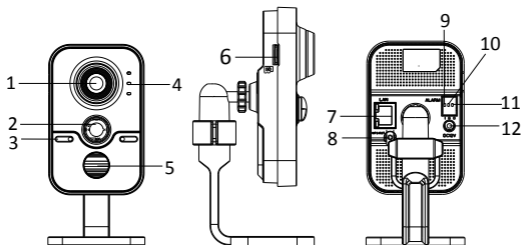
2012/19/EÚ (smernica WEEE): Produkty označené týmto symbolom nie je možné v rámci Európskej únie likvidovať ako netriedený komunálny odpad. Aby sa dosiahla správna recyklácia, vráťte tento produkt vášmu miestnemu dodávateľovi pri kúpe podobného nového zariadenia, alebo sa ho zbavte na určených zberných miestach. Ďalšie informácie nájdete na lokalite: www.recyclethis.info.



2006/66/EÚ (smernica o batériách): Tento produkt obsahuje batériu, ktorú nie je možné v rámci Európskej únie likvidovať ako netriedený komunálny odpad. Konkrétne informácie o batérii nájdete v dokumentácii k produktu. Batéria je označená týmto symbolom, ktorý môže obsahovať písmená na označenie kadmia (Cd), olova (Pb) alebo ortuti (Hg). Aby sa dosiahla správna recyklácia, vráťte batériu vášmu dodávateľovi, alebo na určené zberné miesto. Ďalšie informácie nájdete na lokalite: www.recyclethis.info

Z bezpečnostných dôvodov sa pozrite do kapitoly Bezpečnostných Inštrukcií v používateľskom návode na CD.

1 Popis zovňajšku



Č.	Popis	Č.	Popis
1	Šošovka	7	10M/100M auto-adaptívne rozhranie Ethernet a PoE
2	PIR(Pasívny infračervený) senzor	8	WPS (Wi-Fi chránená inštalácia)/tlačidlo Reset
3	Mikrofón	9	Rozhranie vstupov signalizácie
4	Indikátory	10	Uzemnenie
5	IČ LED	11	Rozhranie výstupov signalizácie
6	Štrbina na kartu	12	Rozhranie napájacieho

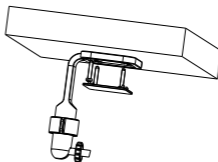
2 Inštalácia

Kroky:

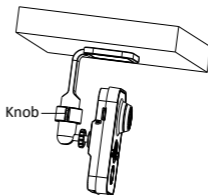
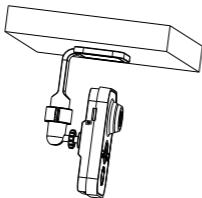
1. Z konzoly otvorte kryt na montážnej základni.
2. Vyvrtajte diery na skrutky podľa vrtacej šablóny.
3. Pomocou 3 skrutiek upevnite konzolu ku stropu.
4. Nainštalujte kryt montážnej základne a pripievajte kameru na konzolu.
5. Nastavte pozorovací uhol: Uvoľnite guľu, aby ste mohli nastaviť polohu vodorovného a zvislého pozorovania. Po nastavení uhla kamery do požadovanej polohy guľu utiahnite.



Vrtacia šablóna



Upevnite konzolu



Nainštalujte kryt a kameru

Nastavte kameru

3 Inštalácia sieťovej kamery cez sieť LAN

Účel:

Ak chcete zobraziť a konfigurovať kameru cez sieť LAN (Lokálna počítačová sieť), je potrebné pripojiť sieťovú kameru do tej istej podsiete s vaším počítačom PC. Potom nainštalujte softvér SADP, aby ste mohli vyhľadať a zmeniť IP sieťovej kamery.

- Na nasledujúcom obrázku je zobrazené káblové prepojenie sieťovej kamery a PC.

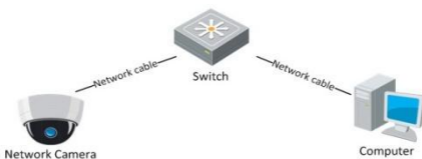


Figure 3-1 Prepojenie cez LAN

- Nastavte adresu IP kamery pre prístup cez LAN.

Kroky:

1. Nainštalujte SADP, softvérový nástroj, ktorý môže automaticky detekovať sieťovú kameru v sieti LAN, zobrazený na Obrázku Figure 3-2.
2. Zmeňte adresu IP a masku podsiete na tú istú podsieť ako má vaše PC.

Pozrite sa do nasledujúcich inštrukcií a nastavte adresu IP pomocou softvéru SADP:

❑ Vyhľadanie aktívnych zariadení online

Po spustení softvéru SADP tento automaticky hľadá online zariadenia každých 15 sekúnd z podsiete, kde sa nachádza váš počítač.

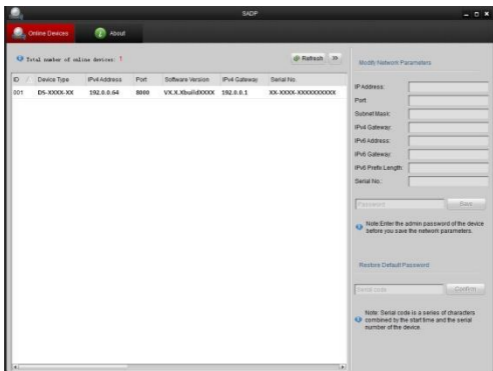


Figure 3-2 Hľadanie online zariadení

❑ Modifikácia informácií o zariadení

Kroky:

- 1). Vyberte zariadenie, ktoré sa má modifikovať v zozname zariadení podľa obrázka Figure 3-3. Sieťové parametre zariadenia budú zobrazené na paneli Modifikovať sieťové parametre napravo.

- Upravte modifikovateľné sieťové parametre, napr. adresu IP a číslo portu.
- Zadajte heslo administrátorského účtu zariadenia v poli Heslo a kliknutím na **Save (Uložiť)** uložte zmeny.



ID	Device Type	IPv4 Address	Port	Software Version	IPv4 Gateway	Serial No.
001	DS-XXXX-XX	192.0.0.64	8000	VX.X.XbuildXXXX	192.0.0.1	XX-XXXX-XXXXXXXXXX

Figure 3-3 Vyberte zariadenie

- Zadajte adresu IP sieťovej kamery v poli adresa webového prehliadača a zobrazíte živé video.



- Predvolená hodnota adresy IP je „192.0.0.64“. Predvolené meno používateľa je „admin“ a heslo je „12345“.
- Pre prístup k sieťovej kamere z rôznych podsietí nastavte bránu sieťovej kamery po svojom prihlásení.

4 Prístup cez webový prehliadač

Kroky:

1. Otvorte webový prehliadač.
2. V paneli adresy prehliadača zadajte adresu IP sieťovej kamery, potom stlačte tlačidlo **Enter** a vojdete do rozhrania pre prihlásenie.
3. Ak ku kamere nie je možné pristupovať cez webový prehliadač, zopakujte kroky v kapitole 3.
4. Zadajte meno používateľa a heslo.
5. Kliknite na **Login (Prihlásenie)**.

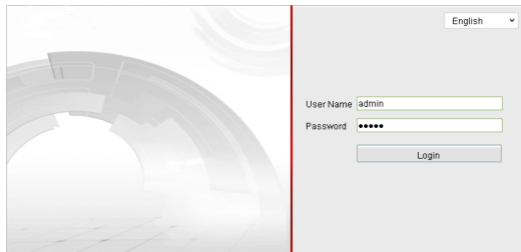


Figure 4-1 Rozhranie Prihlásenia

6. Nainštalujte zásuvný modul, keď vás k tomu váš prehliadač vyzve. Prevezmite zásuvný modul, spustíte inštaláciu a zatvorte prehliadač predtým, ako kliknete na „Ďalej“.

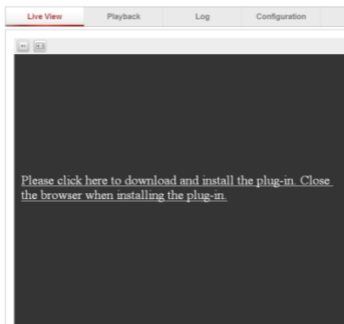


Figure 4-2 Prevezmite zásuvný modul

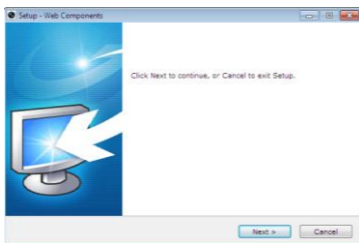


Figure 4-3 Nainštalujte zásuvný modul

7. Po inštalácii zásuvného modulu znova otvorte webový prehliadač a zopakujte kroky 2-4 a prihláste sa.
8. Teraz je kamera pripravená na použitie.

First Choice for Security Professionals